

蓝花野茼蒿, 中国菊科一新记录归化种

陈又生

(中国科学院植物研究所系统与进化植物学国家重点实验室, 北京 100093)

摘要: 蓝花野茼蒿 *Crassocephalum rubens* (Juss. ex Jacq.) S. Moore 是一种原产非洲的常见菊科杂草, 近年在我国云南发现有逸生, 为我国新记录的归化种。

关键词: 蓝花野茼蒿; 菊科; 中国; 新归化种

中图分类号: Q949.783.5

文献标识码: A

文章编号: 1005-3395(2010)01-0047-02

Crassocephalum rubens (Juss. ex Jacq.) S. Moore (Asteraceae), A New Record of Naturalized Plant in China

CHEN You-sheng

(State Key Laboratory of Systematic & Evolutionary Botany, Institute of Botany, Chinese Academy of Sciences, Beijing 100093, China)

Abstract: *Crassocephalum rubens* (Juss. ex Jacq.) S. Moore is common weed from Africa. It is found naturalized in Yunnan in recent years and is a new record species in China.

Key words: *Crassocephalum rubens* (Juss. ex Jacq.) S. Moore; Asteraceae; China; new naturalized species

野茼蒿属(*Crassocephalum* Moench)有 24 种, 分布于热带非洲、马达加斯加以及也门等地^[1-2], 其中野茼蒿 *C. crepidioides* (Benth.) S. Moore 在许多热带地区被广泛归化, 目前在我国南部也是一种常见杂草^[3]。

作者于 2007 年看到王辰在云南采集的一种蓝色花的菊科植物标本以及照片, 由于总苞片单层、小花全部为管状花, 可以初步确定是千里光族的植物, 但是《中国植物志》里千里光族没有记载我国有蓝色花的种类。这个疑问在作者访问美国密苏里植物园后查看非洲的菊科植物标本时终于得以解决, 经过比较研究, 这种植物竟然是非洲的一种常见杂草: *Crassocephalum rubens* (Juss. ex Jacq.) S. Moore, 根据蓝色花、总花梗极长和头状花序稀少的特征, 可以很容易与野茼蒿区别开来。

蓝花野茼蒿

Crassocephalum rubens (Juss. ex Jacq.) S. Moore, J. Bot. 50: 212 (1912) — *Senecio rubens* Juss. ex Jacq., Hort. Vindob. 3: 50, t. 98 (1777).

多年生直立草本, 茎基部通常匍匐, 生出许多

不定根, 茎高达 1 m, 不分枝或有少数分枝, 被疏柔毛。叶互生, 被疏柔毛, 倒卵形、倒卵状披针形、椭圆形或披针形, 有时卵形, 不分裂、琴状分裂或羽状 2~5 裂(尤其是上部的叶), 叶片被疏柔毛, 长 5~15 cm, 宽 2~5 cm, 基部楔形或渐狭, 并形成耳状基部或无柄(尤其是上部的叶), 叶片边缘有细齿, 先端圆形、钝形或锐尖。花状花序通常少数或单生, 直径约 1~2 cm, 高约 1.5 cm, 总花梗细长, 有 3~5 披针形小苞片, 顶生或生于叶腋。总苞宽钟形, 总苞片 1 层, 绿色, 13~15, 线状披针形, 通常无毛, 长 9~12 mm, 宽约 1.5 mm, 先端渐尖。小花全部为管状花, 通常蓝色; 花冠长 9~11 mm, 裂片长 0.4~1.5 mm。瘦果圆筒状, 长 2~2.5 mm, 有纵棱; 冠毛白色、丝状, 长 7~12 mm。在云南的花期为 12 月至翌年 4 月(图 1)。

蓝花野茼蒿原产于非洲中部和南部、马达加斯加以及毛里求斯等地^[1], 东亚及周边地区至今还没有报道。本种近年在我国云南南部及中部的路边荒地上已经比较常见, 属于一种新记录归化植物。

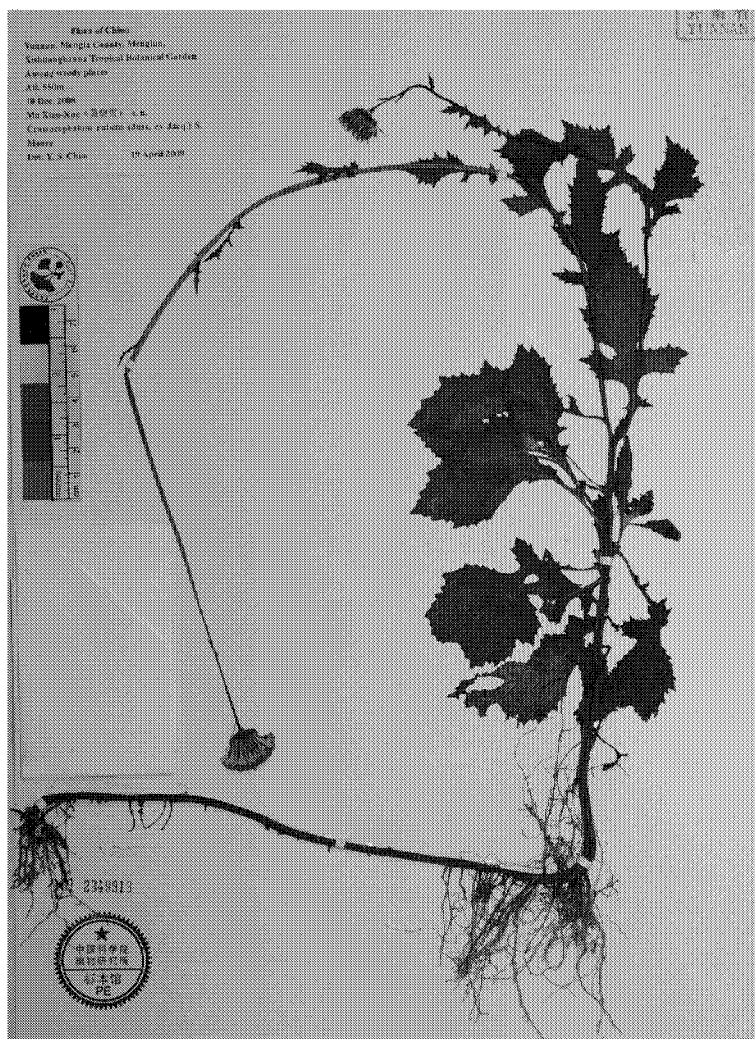


图 1 蓝花野苘蒿[莫晓雪无号(PE)]

Fig. 1 *Crassocephalum rubens* [Mo Xiao-xue s. n. (PE)]

蓝花野苘蒿目前对云南地区的生态影响尚无太大影响,但是该种的茎下部通常匍匐并生出大量不定根,极可能可以进行无性繁殖,种子细小,带有冠毛,很容易通过风媒传播,另外本种喜生于向阳的草地,因此本种的杂草习性非常强,以后将可能对云南的生态环境造成危害,并有可能传播到我国南部其它省份。

云南:勐腊县,勐仑,西双版纳热带植物园,荒地, alt. 550 m, 2008-12-10, 莫晓雪 无号(PE)。

致谢 感谢王辰和莫晓雪采集标本和提供照片。

参考文献

- [1] Jeffrey C. The Senecioneae in east tropical Africa. Notes on Compositae: IV [J]. Kew Bull, 1986, 41(4): 873-943.
- [2] Nordenstam B. *Crassocephalum* Moench [M]// Kadereit J W, Jeffrey C. The Families and Genera of Vascular Plants. VIII. Berlin: Springer, New York: Heidelberg, 2007: 1-232.
- [3] Chen Y L(陈艺林). Senecioneae Cass. [M]// Flora Reipublicae Popularis Sinicae Tomus 77(1). Beijing: Science Press, 1999: 1-326.(in Chinese)